



DUFOUR 48

Anno 2026
4 + 1 (dinette) cabine
4 + 1 bagni
randa staccata



SCHEMA TECNICA

DATI PRINCIPALI

Cantiere/Modello	Dufour 48	Categoria	Vela
Lunghezza scafo	14,70 metri	Anno di Costruzione	2026
Larghezza	4,85 metri	Anno di Immatricolazione	2026
Velocità Massima	-	Pescaggio	2,35 metri
Velocità di Crociera	-	HP Fiscali	57
Dislocamento	13,9 T	Visibilità	Napoli
Bandiera	Italiana		

COMBUSTIBILI E MOTORI

N° Serbatoi	1	Tipo Carburante	Diesel
Capacità Serbatoi	900 Litri	Motori	2 x 57 cv
Ore di moto		Trasmissione	

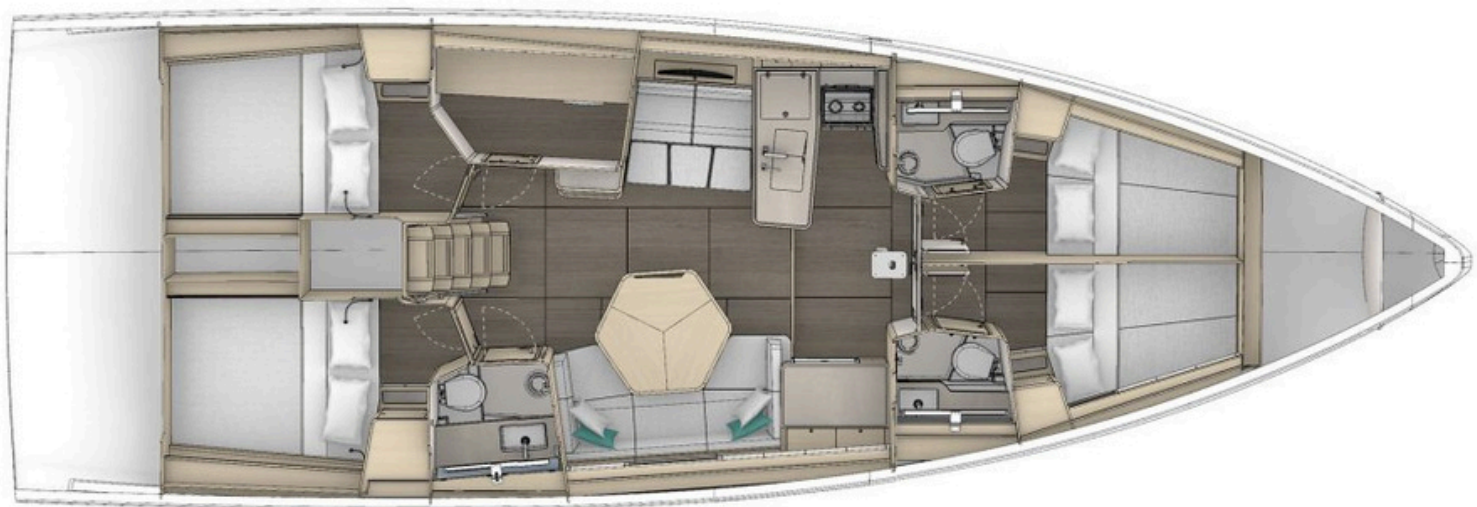
MATERIALE COSTRUZIONE

Scafo	VTR	Coperta	Teak
-------	-----	---------	------

IDRAULICI ED ELETTRICI

Serbatoio acqua	700 Litri	Materiale serbatoi	Acciaio
Autoclave	Presente	Tipo Boiler	Presente
Tensione	12/220 v	Carica batterie	Presente
Purificatore acqua	Presente	Capacità batterie	-
Nr.Batterie	-	Inverter	Presente

IMMAGINI







Anno 2026

4+1 (dinette) Cabine

4 Bagni con WC e doccia

Lunghezza FT 14,70 m

Larghezza 4,85 m

Pescaggio 2,35 m

Dislocamento 13,90 T

Carburante 2900 Lt

Acqua 700 Lt

Superficie velica

Randa steccata

Genoa avvolgibile

La barca è equipaggiata con: attrezzatura di sicurezza, depuratore d'acqua, winch manuali, sprayhood, prese 220V in cabine e salone, barbecue, bimini top, serbatoi acqua e serbatoi acque nere, frigorifero elettrico interno, casse esterne, acqua calda, tavolo convertibile nel salone, doccia esterna, inverter, casse interne, impianto elettrico 220V, aria condizionata, autopilota, fornello, utensili da cucina, forno, cuscini e coperte, frigorifero, impianto audio, generatore, riscaldamento, GPS chart plotter in pozzetto, strumenti vento/velocità/profondità, collegamento a terra 220V, tender, bombole gas, salpancora elettrico ed elica di prua.

Gli extra obbligatori comprendono il Sail Easy Pack al costo di 650 € per prenotazione, che include assicurazione danni, pulizia finale, un set di lenzuola e asciugamani per ogni ospite, tender con motore fuoribordo, fornitura iniziale di carburante, gas e acqua, oltre alla prima e ultima notte nel porto base.